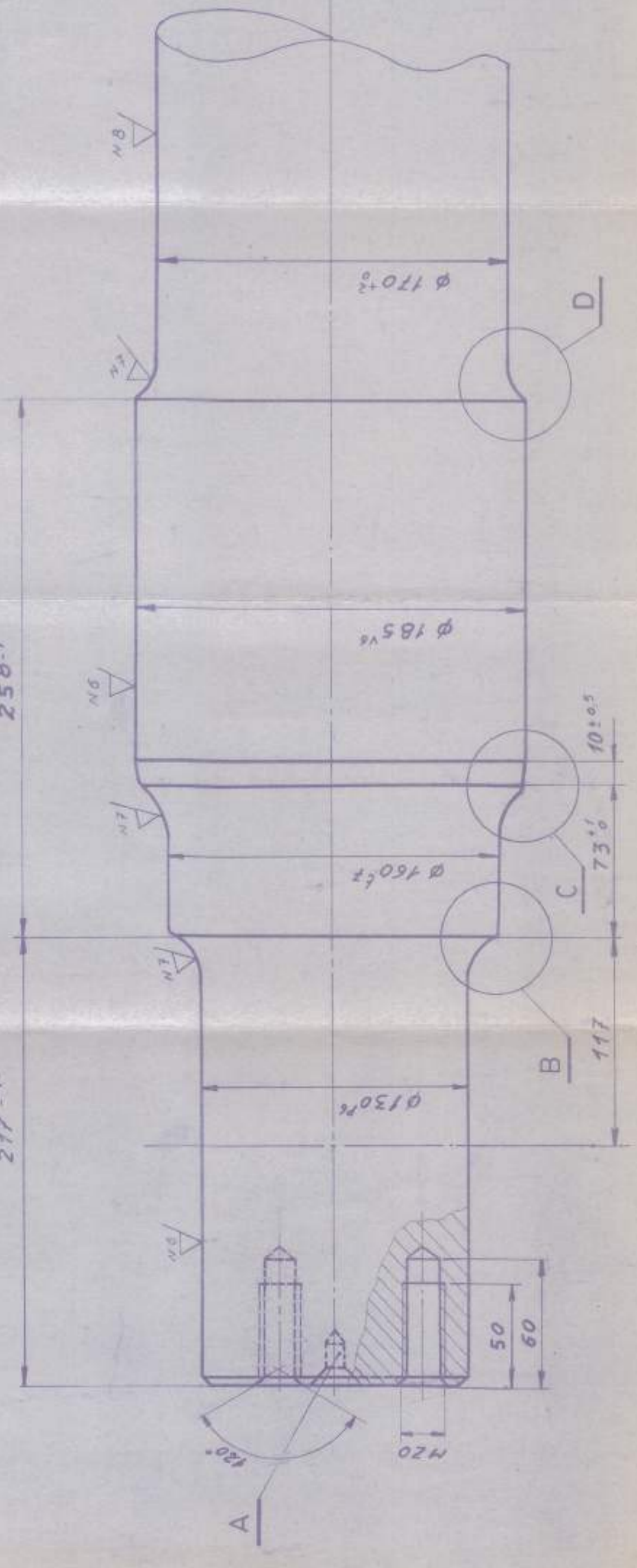
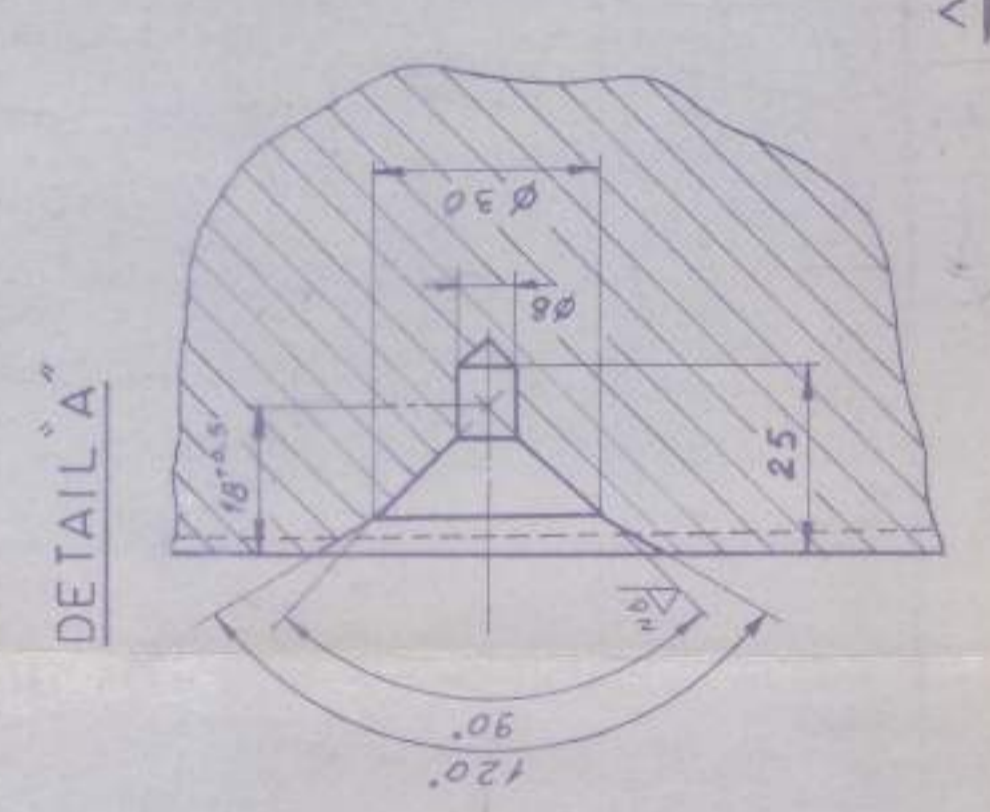
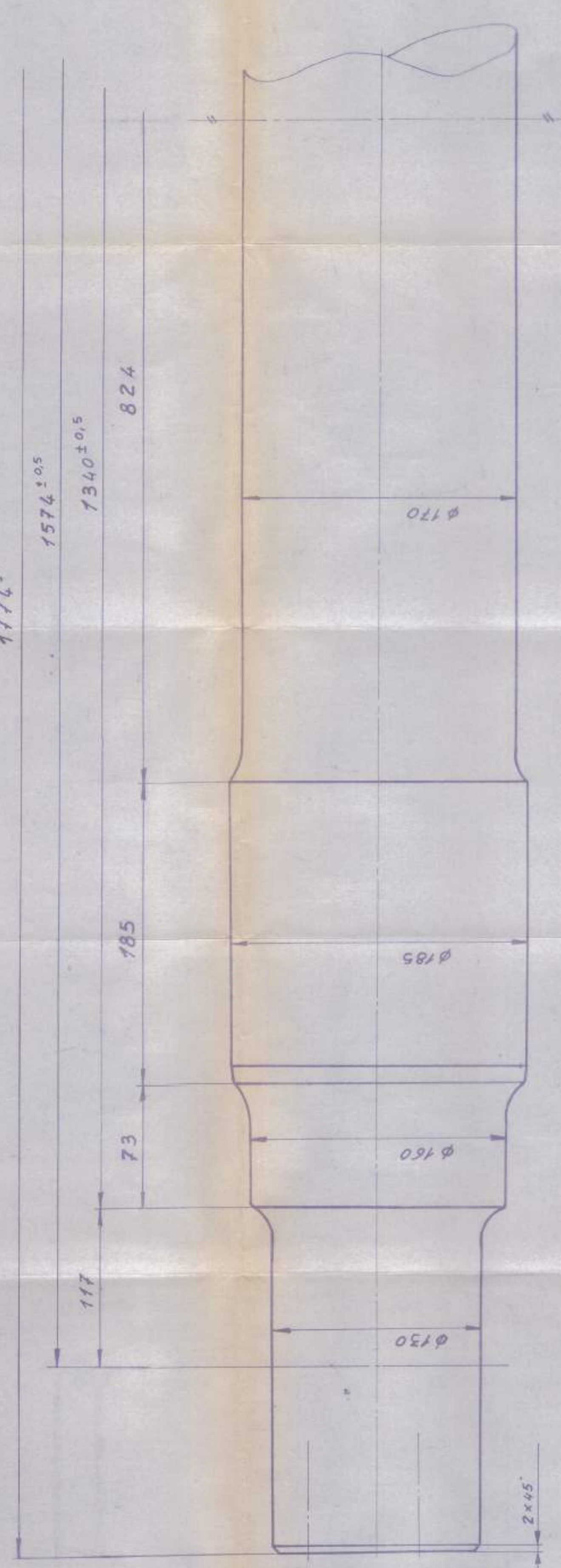
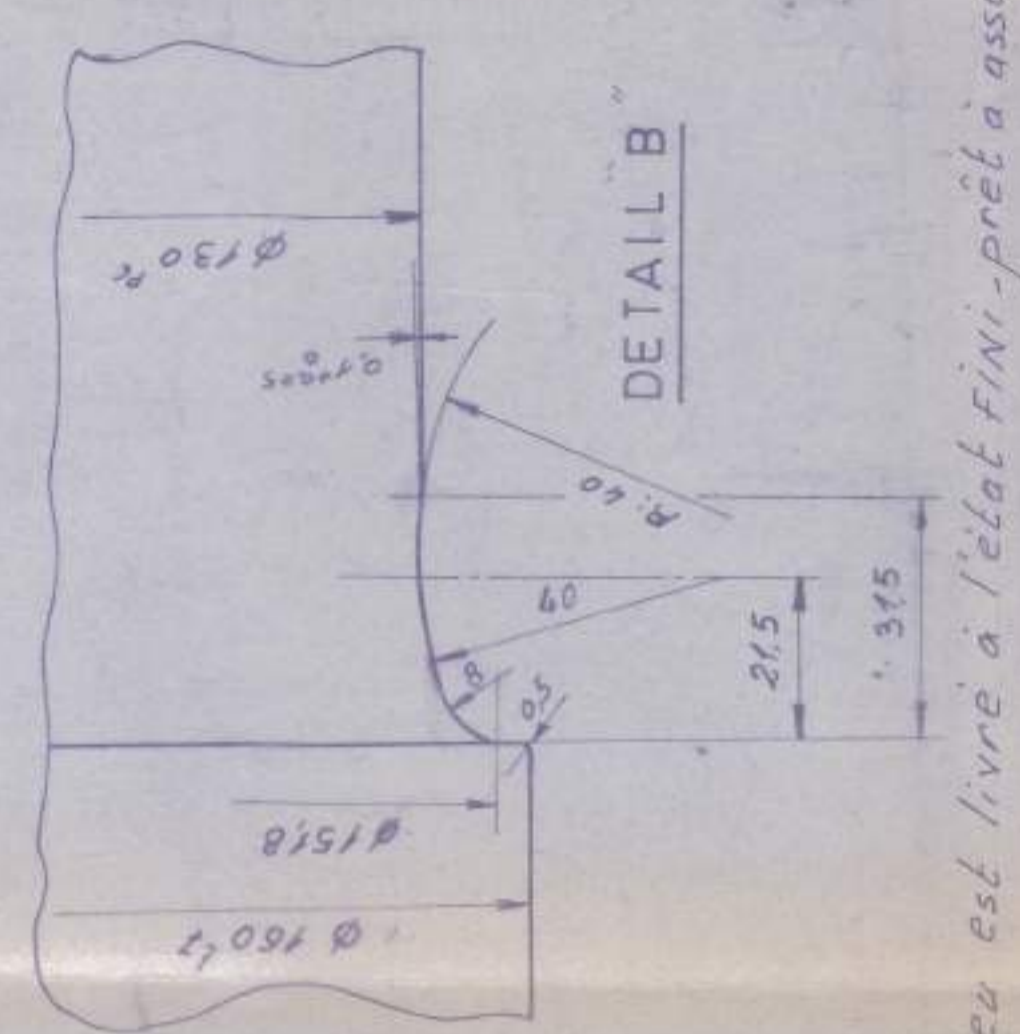
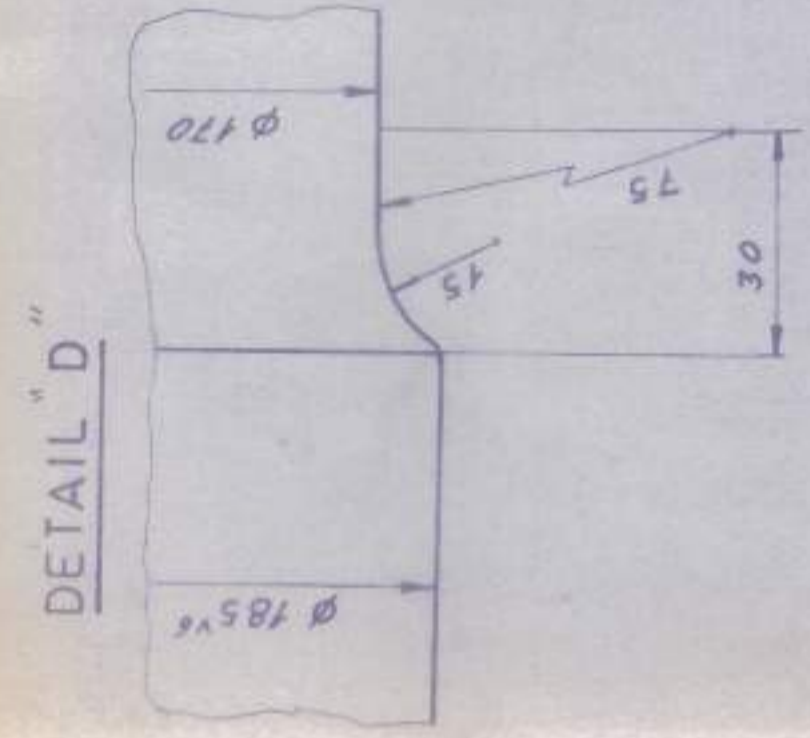


| | | | |
|--|-----|--|--|
| APPLICATION | | INDICATIONS PARTICULIÈRES | |
| Matériel remorque et moteur pour Voie Métrique | | 1) CHARGE PAR ESSIEU 20 T à 120 km/h 2) TOLERANCES UIC B11-2 3) NF. E.02.100... - Annule et remplace le EGG 782 096 | |
| Réseau à V.M. | | Matériel moteur & remorque | |
| Ech. 1 | 0,5 | ESSIEU AXE PRÊT A ASSEMBLAGE | |
| Le Chef du B.D. | | Matière: S.V.V.B. N° N.C. Poids | |
| S.T. N° 13 | | NORMES UIC 310, 311, 311.2 | |
| MATERIEL | | EGG 142.090 | |
| MODIFICATIONS | | | |

Les Inscriptions du demi-cercle supérieur sont à porter sur les deux bouts

* Matière: Acier non allié: A304 (A1) ou A304 (A2) ou A304 (A3) ou A304 (A4) ou A304 (A5) ou A304 (A6) ou A304 (A7) ou A304 (A8) ou A304 (A9) ou A304 (A10) ou A304 (A11) ou A304 (A12) ou A304 (A13) ou A304 (A14) ou A304 (A15) ou A304 (A16) ou A304 (A17) ou A304 (A18) ou A304 (A19) ou A304 (A20) ou A304 (A21) ou A304 (A22) ou A304 (A23) ou A304 (A24) ou A304 (A25) ou A304 (A26) ou A304 (A27) ou A304 (A28) ou A304 (A29) ou A304 (A30) ou A304 (A31) ou A304 (A32) ou A304 (A33) ou A304 (A34) ou A304 (A35) ou A304 (A36) ou A304 (A37) ou A304 (A38) ou A304 (A39) ou A304 (A40) ou A304 (A41) ou A304 (A42) ou A304 (A43) ou A304 (A44) ou A304 (A45) ou A304 (A46) ou A304 (A47) ou A304 (A48) ou A304 (A49) ou A304 (A50) ou A304 (A51) ou A304 (A52) ou A304 (A53) ou A304 (A54) ou A304 (A55) ou A304 (A56) ou A304 (A57) ou A304 (A58) ou A304 (A59) ou A304 (A60) ou A304 (A61) ou A304 (A62) ou A304 (A63) ou A304 (A64) ou A304 (A65) ou A304 (A66) ou A304 (A67) ou A304 (A68) ou A304 (A69) ou A304 (A70) ou A304 (A71) ou A304 (A72) ou A304 (A73) ou A304 (A74) ou A304 (A75) ou A304 (A76) ou A304 (A77) ou A304 (A78) ou A304 (A79) ou A304 (A80) ou A304 (A81) ou A304 (A82) ou A304 (A83) ou A304 (A84) ou A304 (A85) ou A304 (A86) ou A304 (A87) ou A304 (A88) ou A304 (A89) ou A304 (A90) ou A304 (A91) ou A304 (A92) ou A304 (A93) ou A304 (A94) ou A304 (A95) ou A304 (A96) ou A304 (A97) ou A304 (A98) ou A304 (A99) ou A304 (A100)



NOTA: L'Essieu est livré à l'état Fini-prêt à assemblage. Essieux.Roads ; Pour les inscriptions voir les: - EGG 782-107 - EGG 782-106